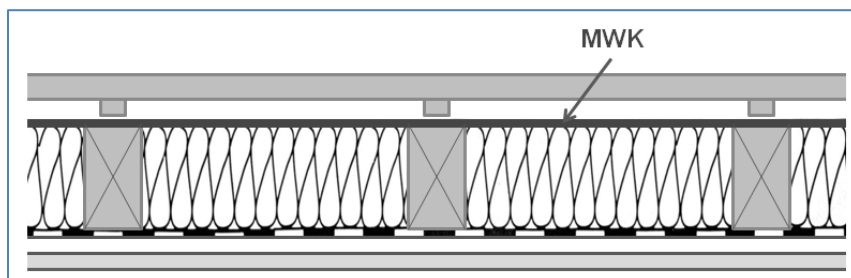


## INSTRUKCJA 36,

### UKŁADANIA WYSOKOPAROPRZEPUSZCZALNYCH MEMBRAN EKRAN IDEA JAKO USZCZELNIENIE I OSŁONA TERMOIZOLACJI W STROPACH



Nasza instrukcja dotyczy najistotniejszych zasad układania **wysokoparoprzepuszczalnych membran, nazywanych dalej MWK EKRAN IDEA** w funkcji materiału uszczelniającego i osłaniającego termoizolację znajdującą się w stropach o konstrukcji drewnianej, stalowej lub na stropach betonowych.



W stropach **MWK EKRAN IDEA** osłania termoizolację i konstrukcję przed różnego rodzaju zanieczyszczeniami oraz przed zawilgoceniem. Miejsce ułożenia **membrany** w stropie drewnianym lub stalowym

pokazane jest na rysunku – **MWK** leży na termoizolacji i konstrukcji (nośnej lub pomocniczej). Sposób ułożenia **MWK EKRAN IDEA** zależy od zamierzonego efektu oraz rodzaju konstrukcji. **MWK EKRAN IDEA** może osłaniać termoizolację szczelnie lub tylko częściowo w zależności od potrzeb, od stopnia skomplikowania konstrukcji stropu, posadzki i więźby dachowej oraz od uwarunkowań budynku (przeznaczenia, wielkości itp.). W przypadku konieczności uzyskania pełnej szczelności trzeba zaklejać wszystkie zakłady między pasmami **membrany** oraz uszczelniać jej połączenia z elementami budynku (belkami, kominami itp.) przechodzącymi przez **MWK EKRAN IDEA** lub z którymi łączy się ona na styk (mury ścian, kominów itp.). Tego typu szczelne połączenia wymagają użycia klejów lub wyspecjalizowanych taśm klejących.

Nad **MWK EKRAN IDEA** powinna być pustka (min. 2 cm) zapewniająca wyrównanie ciśnienia pary wodnej przechodzącej przez MWK (wyrównanie stopnia nasycenia parą). Najlepsze efekty można uzyskać zapewniając przepływ powietrza nad **MWK EKRAN IDEA** (np. przez pozostawienie otworów przepływowych na brzegach posadzki znajdującej się nad membraną).

Na strychach bez posadzki, skutecznie jest proste ułożenie **MWK** na zakład, bezpośrednio na termoizolacji leżącej na stropie.

**Uwagi i zastrzeżenia zawarte w instrukcji nr 31 obowiązują również w tej instrukcji.**

Instrukcja została napisana według stanu wiedzy z maja 2022 r.

Informacje dodatkowe na stronach : [www.marma.com.pl](http://www.marma.com.pl) i  
[www.dachowa.com.pl](http://www.dachowa.com.pl).

